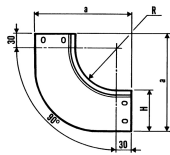
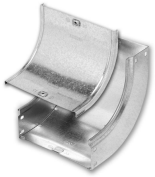


Curva Salita a 90° con Coperchio

Il prodotto con codice T00910540, denominato Curva Salita 90° COP 50x400, appartiene alla categoria dei componenti per canali portacavi. È progettato con profilo antinfortunistico e coperchio a scatto autobloccante e consente di variare il percorso dei cavi dal piano orizzontale a quello verticale. Tutti i componenti presentano un raggio interno di 100 mm. Il prodotto è realizzato in acciaio zincato Sendzimir con spessore di 1,0 mm per il corpo e 0,8 mm per il coperchio, ed è disponibile anche nelle finiture zincato a caldo, verniciato e acciaio inox. Questa soluzione combina qualità, funzionalità e facilità di installazione, offrendo un'opzione efficiente e pratica per la gestione dei cavi.



T0 091 0540

Lunghezza: 0

Finiture

- 01 Zincato Sendzimir - UNI EN 10346
- 03 Zincatura a caldo per immersione - UNI EN ISO 1461
- 11 Grigio RAL 7032 - ISO9227-ISO6270-ISO2810
- 15 Blu RAL 5015 - ISO9227-ISO6270-ISO2810
- 40 Inox AISI 304 - UNI EN 10088
- 41 Inox AISI 316L - UNI EN 10088

Caratteristiche Tecniche

Dimensione	
B	400
Peso	
[Kg]	1,77
Dati Tecnici	
a	180
R	100

Sistema Certificato

- IMQ
 - EN 61537-1 ed.2007
 - EN 50085-1:2005 ed EN 50085-2-1:2006
 - UL file E471266
- Attenzione: per materiale Serie ZT e ZM venduto/installato in USA e Canada, richiedere la marcatura UL

Spessori

- T1 091 - Componente - 1,00mm
- T1 092 - Coperchio - 0,80mm

***T0 091 0507 - Misura a richiesta**

Certificazioni

