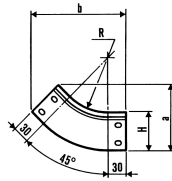


Curva Salita a 45° con Coperchio

Il prodotto con codice T00930515 denominato Curva Salita 45° COP 50x150 è un componente progettato per canalizzare i cavi. La geometria a 45° consente la transizione del percorso cavi dal piano orizzontale al piano verticale, mantenendo la continuità del canale e il rispetto del raggio minimo di curvatura. L'intera gamma adotta un raggio interno pari a 100 mm, conforme alle esigenze di installazione in impianti elettrici e di cablaggio strutturato. Il corpo della curva è realizzato in acciaio zincato Sendzimir con spessore 1,0 mm, mentre il coperchio con spessore 0,8 mm. Il sistema di chiusura prevede un coperchio a scatto autobloccante, progettato per garantire rapidità di installazione e sicurezza operativa grazie al profilo antinfortunistico. Il componente è disponibile anche nelle finiture zincato a caldo, verniciato e acciaio inox, per adattarsi agli specifici requisiti di resistenza meccanica, corrosione e ambiente di installazione.



T0 093 0515

Lunghezza: 0

Finiture

- 01 Zincato Sendzimir - UNI EN 10346
- 03 Zincatura a caldo per immersione - UNI EN ISO 1461
- 11 Grigio RAL 7032 - ISO9227-ISO6270-ISO2810
- 15 Blu RAL 5015 - ISO9227-ISO6270-ISO2810
- 40 Inox AISI 304 - UNI EN 10088
- 41 Inox AISI 316L - UNI EN 10088

Caratteristiche Tecniche

| Dimensione | |
|--------------|------|
| B | 150 |
| Peso | |
| [Kg] | 0,45 |
| Dati Tecnici | |
| a | 101 |
| b | 157 |
| R | 100 |

Sistema Certificato

- IMQ
 - EN 61537-1 ed.2007
 - EN 50085-1:2005 ed EN 50085-2-1:2006
 - UL file E471266
- Attenzione: per materiale Serie ZT e ZM venduto/installato in USA e Canada, richiedere la marcatura UL

Spessori

- T1 093 - Componente - 1,00mm
- T1 094 - Coperchio - 0,80mm

***T0 093 0507 - Misura a richiesta**

Certificazioni

