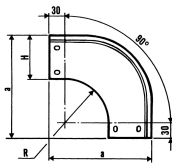


## Curva Discesa a 90° con Coperchio

Il prodotto T00970520, denominato Curva Discesa 90° COP 50x200, è un componente progettato per la canalizzazione dei cavi. La sua geometria a 90° consente la transizione del percorso dal piano orizzontale a quello verticale, risultando particolarmente utile quando il tracciato richiede una discesa, garantendo la continuità del canale e il rispetto del raggio minimo di curvatura. L'intera gamma adotta un raggio interno di 100 mm, conforme alle esigenze tipiche degli impianti elettrici e dei sistemi di cablaggio strutturato. Il corpo della curva è realizzato in acciaio zincato Sendzimir con spessore 1,0 mm, mentre il coperchio presenta uno spessore di 0,8 mm. Il sistema di chiusura prevede un coperchio a scatto autobloccante, progettato per garantire rapidità di installazione e sicurezza operativa grazie al profilo antinfortunistico. Il componente è disponibile anche nelle finiture zincato a caldo, verniciato e acciaio inox, così da adattarsi ai diversi requisiti di resistenza meccanica, protezione dalla corrosione e condizioni ambientali di installazione.



T0 097 0520

Lunghezza: 0

Finiture

- 01 Zincato Sendzimir - UNI EN 10346
- 03 Zincatura a caldo per immersione - UNI EN ISO 1461
- 11 Grigio RAL 7032 - ISO9227-ISO6270-ISO2810
- 15 Blu RAL 5015 - ISO9227-ISO6270-ISO2810
- 40 Inox AISI 304 - UNI EN 10088
- 41 Inox AISI 316L - UNI EN 10088

### Caratteristiche Tecniche

Dimensione	
B	200
Peso	
[Kg]	1,04
Dati Tecnici	
a	180
R	100

### Sistema Certificato

- IMQ
- EN 61537-1 ed.2007
- EN 50085-1:2005 ed EN 50085-2-1:2006
- UL file E471266

Attenzione: per materiale Serie ZT e ZM venduto/installato in USA e Canada, richiedere la marcatura UL

### Spessori

T1 097 - Componente - 1,00mm  
 T1 098 - Coperchio - 0,80mm

**\*T0 097 0507 - Misura a richiesta**

### Certificazioni

