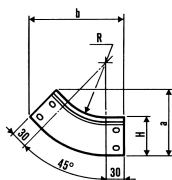
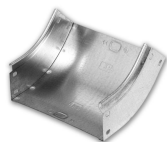


Curva Salita 45° senza Coperchio



T1 093 0530

Lunghezza: 0

Finiture

- 01 Zincato Sendzimir - UNI EN 10346
- 03 Zincatura a caldo per immersione - UNI EN ISO 1461
- 11 Grigio RAL 7032 - ISO9227-ISO6270-ISO2810
- 15 Blu RAL 5015 - ISO9227-ISO6270-ISO2810
- 40 Inox AISI 304 - UNI EN 10088
- 41 Inox AISI 316L - UNI EN 10088

| Caratteristiche Tecniche | |
|--------------------------|------|
| Dimensione | |
| B | 300 |
| Peso | |
| [Kg] | 0,59 |
| Dati Tecnici | |
| a | 101 |
| b | 157 |
| R | 100 |

| Sistema Certificato |
|--|
| - IMQ |
| - EN 61537-1 ed.2007 |
| - EN 50085-1:2005 ed EN 50085-2-1:2006 |
| - UL file E471266 |
| Attenzione: per materiale Serie ZT e ZM venduto/installato in USA e Canada, richiedere la marcatura UL |

Spessori

Componente - 1,00mm

Certificazioni

