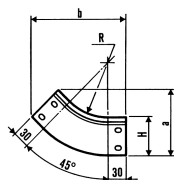
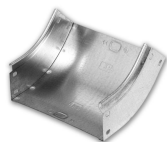


Curva Salita 45° senza Coperchio



T1 093 0550

Lunghezza: 0

Finiture

- 01 Zincato Sendzimir - UNI EN 10346
- 03 Zincatura a caldo per immersione - UNI EN ISO 1461
- 11 Grigio RAL 7032 - ISO9227-ISO6270-ISO2810
- 15 Blu RAL 5015 - ISO9227-ISO6270-ISO2810
- 40 Inox AISI 304 - UNI EN 10088
- 41 Inox AISI 316L - UNI EN 10088

Caratteristiche Tecniche	
Dimensione	
B	500
Peso	
[Kg]	0,86
Dati Tecnici	
a	101
b	157
R	100

Sistema Certificato
- IMQ
- EN 61537-1 ed.2007
- EN 50085-1:2005 ed EN 50085-2-1:2006
- UL file E471266
Attenzione: per materiale Serie ZT e ZM venduto/installato in USA e Canada, richiedere la marcatatura UL

Spessori

Componente - 1,00mm

Certificazioni

